

## IHR NUTZEN

Sie gehen den Weg nicht alleine. Um Sie optimal zu begleiten und Sie individuell zu beraten steht Ihnen ein festes Team aus erfahrenden sozialpädagogischen und psychologischen Fachkräften zur Seite.

## WER WIR SIND

Das BKZ Berufliches Reha- und Kompetenzzentrum Baden-Württemberg gGmbH ist ein Unternehmen der Biwe-Gruppe (Bildungswerk der Baden-Württembergischen Wirtschaft e. V.).

Getragen von der Baden-Württembergischen Unternehmen und ihren Verbänden aus Industrie, Dienstleistung, Handel, Handwerk und Landwirtschaft.

## QUALITÄT IST UNS WICHTIG!



## WIR SIND FÜR SIE DA!

**BKZ Berufliches Reha- und Kompetenzzentrum Baden-Württemberg gGmbH**

Zentrale Fachberatung/Produktmanagement

Heike Liebertz

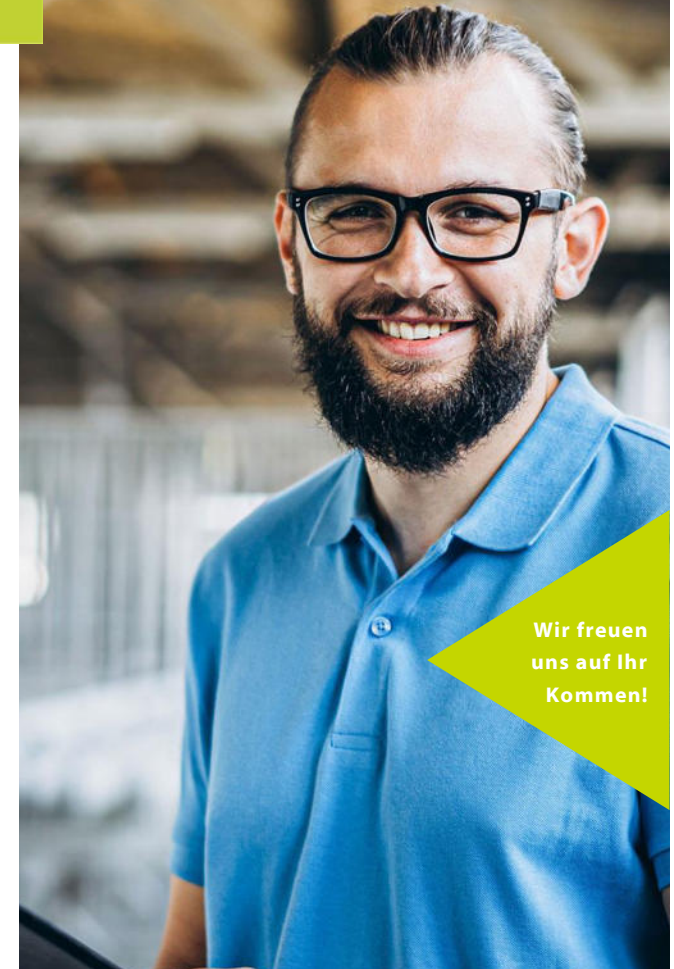
Mobil 01520 3355326

E-Mail [liebertz.heike@biwe.de](mailto:liebertz.heike@biwe.de)

## TERMINE UND ORT

Details auf Anfrage.

## BPI – BERUF-PRAXIS-INTEGRATION



Wir freuen  
uns auf Ihr  
Kommen!

[www.biwe-bkz.de](http://www.biwe-bkz.de)

Entwickeln Sie mit uns  
gemeinsam Ihre neue  
berufliche Zukunft

**BKZ**  
Berufliches Reha- und  
Kompetenzzentrum  
Baden-Württemberg  
im Bildungswerk der  
Baden-Württembergischen  
Wirtschaft

## BPI – DAS RICHTIGE ANGEBOT FÜR SIE!

BPI unterstützt Menschen mit gesundheitlichen Beeinträchtigungen und/oder Behinderung beim Wiedereinstieg ins Berufsleben. Durch gezielte Hilfestellungen erarbeiten wir gemeinsam mit Ihnen berufliche Perspektiven mit dem Ziel der nachhaltigen Integration in den Arbeitsmarkt.

### ZIELGRUPPE

Rehabilitand\*innen, mit und ohne Ausbildung die ihren Beruf aus gesundheitlichen Gründen nicht mehr ausüben können und bei dem Wiedereinstieg in den Arbeitsmarkt Unterstützung benötigen.

### LERNMETHODE

Wir arbeiten mit einem ganzheitlichen Ansatz und praxisorientierten Methoden. Ihr Vorteil: Wissensvermittlung und Persönlichkeitsentwicklung gehen Hand in Hand. Sie nehmen bei uns vor Ort an BPI teil.

### ABSCHLUSSART

Sie erhalten eine Teilnahmebescheinigung

### DAUER / EINSTIEG

6 Monate, laufender Einstieg möglich

### ABLAUF

Ressourcencheck - Kompetenzaufbau - Integration



### INHALTE

BPI ermöglicht Ihnen die Entwicklung und Umsetzung einer individuell ausgerichteten Strategie zur Beschäftigungsaufnahme, die an Ihren ganz eigenen Erfahrungen und Möglichkeiten ansetzt.

#### 1. Ressourcencheck / Orientierung / Perspektiven

- Erstellen des individuellen Kompetenzprofils
- Standortbestimmung und berufliche Zielsetzung
- Erarbeitung persönlicher Perspektiven
- Option: Praktikum zur beruflichen Orientierung

#### 2. Kompetenzaufbau

- Vermittlung und Reaktivierung von allgemeinbildenden Kenntnissen
- Auffrischung berufsrelevanter Kenntnisse
- Erarbeitung von Schlüsselkompetenzen
- Gesundheitsorientierung / Selbstfürsorge
- Bewerbungsmanagement
- Option: Praktikum zur (Belastungs-)Erprobung
- Ziel: Qualifizierungspraktikum für einen passgenauen Arbeitsplatz

#### 3. Integration

- Bewerbungsmanagement & Coaching

*Bei Bedarf begleiten wir 3 Monate lang Ihren Einstieg in das Berufsleben über Ihre Kursteilnahme hinaus.*

