

LEHRGANGSZIEL

Das Profiling unterstützt Sie beim Einstieg in das Berufsleben. Durch das Profiling erlangen Sie Kenntnis über Ihre eigenen Kompetenzen und Qualifikationen.

ZIELGRUPPE

Arbeitsuchende, von Arbeitslosigkeit bedrohte Menschen, Menschen mit Behinderung, Menschen vor und nach der Ausbildung oder dem Studium

UMSETZUNG

Sie nehmen am Profiling bequem von zuhause aus teil.

ABSCHLUSSART

Sie erhalten eine Teilnahmebescheinigung.

FÖRDERUNG

Förderfähig durch einen Aktivierungs- und Vermittlungsgutschein (AVGS).



KONTAKT

**BBQ Bildung und Berufliche Qualifizierung
gGmbH**

Heike Liebertz

Telefon 07071 96527-17

E-Mail liebertz.heike@biwe.de

TERMINE UND ORT

Auf Anfrage oder unter



Job-Coaching

PROFILING nach §16k SGB II *



www.biwe-bbq.de

Wir begleiten Sie bei uns
vor Ort oder bei Ihnen
zuhause





PROFILING

Förderung nach §16k SGB II*

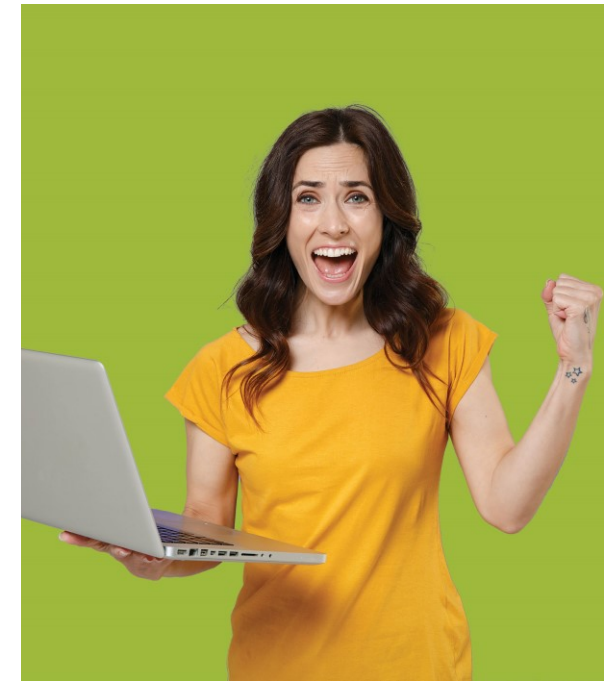
Im Rahmen des Profilings werden Ihre beruflichen und sozialen Kompetenzen herausgearbeitet. Dies erleichtert Ihnen die Erarbeitung einer realistischen und zielführenden Bewerbungsstrategie. Sie werden sich Ihrer Kompetenzen und Qualifikationen bewusst und können dadurch Ihrem potentiellen Arbeitgeber zeigen was in Ihnen steckt. Gleichzeitig können Förder- und Qualifizierungsbedarfe erkannt werden. Der erste Schritt zu einer passgenauen Arbeits- oder Ausbildungsplatzsuche.

INHALTE

- Erstellung eines individuellen und umfassenden Kompetenzprofils durch anerkannte Profilingtools
- Potenzial- und Leistungsanalyse

NUTZEN

Durch das Profiling wird Ihr persönliches Kompetenzprofil erstellt. Es zeigt sich, welches Berufsbild zu Ihnen passt und wo es noch Förderbedarfe gibt. Für Sie ist es der erste Schritt um passgenau und gezielt zum neuen Job zu kommen.



DAUER

Profilingumfang 12 Unterrichtseinheiten
à 45 Minuten