

LEHRGANGSZIEL

Das Job-Coaching pro bietet Ihnen nach längerer Arbeitslosigkeit individuelle Unterstützung bei der Beschäftigungsaufnahme und Begleitung bis zum Ende der Probezeit.

ZIELGRUPPE

Neu- bzw. Wiedereinsteiger/innen, nach längerer Arbeitslosigkeit

LERNMETHODE

Sie nehmen am Job-Coaching pro bequem von zuhause aus oder bei uns vor Ort teil.

ABSCHLUSSART

Sie erhalten eine Teilnahmebescheinigung.

FÖRDERUNG

Förderfähig durch einen Aktivierungs- und Vermittlungsgutschein



KONTAKT

BBQ Bildung und Berufliche Qualifizierung gGmbH

Heike Liebertz

Telefon 07071 96527-17

E-Mail liebertz.heike@biwe.de

TERMINE UND ORT

Auf Anfrage oder unter



Job-Coaching

JOB-COACHING PRO - BEQUEM VON ZU HAUSE AUS ODER BEI UNS VOR ORT



www.biwe-bbq.de

*Sie wollen nach längerer
Arbeitslosigkeit wieder
in den Beruf einsteigen?
Wir begleiten Sie - auch
in der Probezeit.*





JOB-COACHING PRO

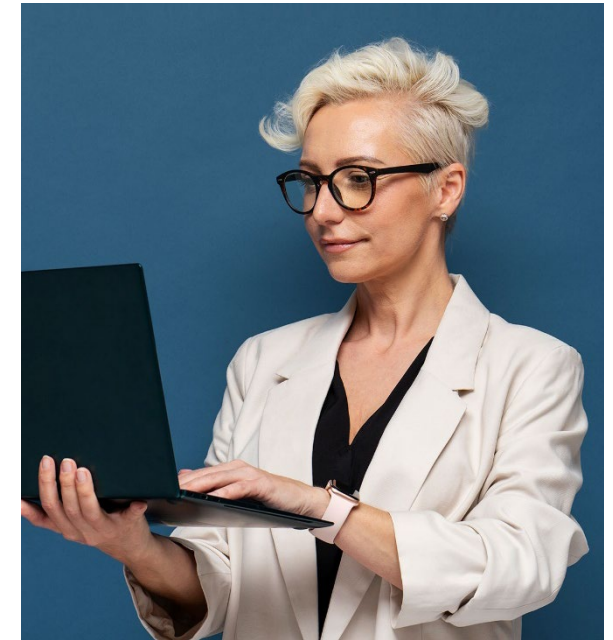
Das Job-Coaching pro unterstützt Sie beim Wiedereinstieg in das Berufsleben, bevorzugt durch das Vermitteln in eine Beschäftigung. Nach der Beschäftigungsaufnahme begleiten wir Sie und die anstellenden Betriebe auch in der Probezeit.

INHALTE

- Telefontermine mit Teilnehmer und Betrieb
- Persönliche Gespräche mit Teilnehmenden
- Betriebsbesuche in Absprache mit Teilnehmenden und Betrieb
- Krisenintervention
- Individuelle Unterstützungsleistungen analog der Bedarfe der Teilnehmenden z.B. bei Vereinbarkeit von Familie und Beruf, Stabilisierung der Persönlichen Situation
- Vermittlung in weitergehenden Hilfsangeboten (Beratungsstellen, Schuldnerberatung etc.)

NUTZEN

Das Job-Coaching pro ermöglicht Ihnen die Entwicklung einer individuell ausgerichteten Strategie zur Beschäftigungsaufnahme, die an Ihren Kompetenzen und Möglichkeiten ansetzt und mithilfe derer passgenaue Lösungen für die jeweiligen Problemlagen gefunden werden.



DAUER

Laufender Einstieg möglich, Coaching bis zu 13 Wochen.

Wir beraten gerne zu den Fördermöglichkeiten.