

## LEHRGANGSZIEL

Der Jobkompass unterstützt Sie beim Einstieg in eine Ausbildung oder eine dauerhafte Beschäftigung. Wir streben mit Ihnen gemeinsam die Loslösung von Transferleistungen an.

## ZIELGRUPPE

Arbeitsuchende oder von Arbeitslosigkeit bedrohte Menschen, die eine Ausbildung oder Beschäftigung anstreben

## LERNMETHODE

Sie nehmen am Jobkompass bequem von zuhause aus oder bei uns vor Ort teil.

## ABSCHLUSSART

Sie erhalten eine Teilnahmebescheinigung.

## FÖRDERUNG

Förderfähig durch einen Aktivierungs- und Vermittlungsgutschein



## KONTAKT

**BBQ Bildung und Berufliche Qualifizierung gGmbH**

Heike Liebertz

Telefon 07071 96527-17

E-Mail [liebertz.heike@biwe.de](mailto:liebertz.heike@biwe.de)

## TERMINE UND ORT

Auf Anfrage oder unter



Job-Coaching

# JOBKOMPASS – BEQUEM VON ZU HAUSE AUS ODER BEI UNS VOR ORT



[www.biwe-bbq.de](http://www.biwe-bbq.de)

*Unser Angebot für Ihren  
gelingenden Wiederein-  
stieg ins Erwerbsleben*





## JOBKOMPASS

*Der Jobkompass unterstützt Arbeitssuchende beim Wiedereinstieg in das Erwerbsleben. Sie erarbeiten eine individuell ausgerichteten Strategie zur Beschäftigungsaufnahme, die an Ihren Kompetenzen und Möglichkeiten ansetzt und mithilfe derer passgenaue Lösungen für die jeweiligen Problemlagen gefunden werden*

## INHALTE

### Seminarinhalte zu folgenden Themen

Lernfeld A – Jobkompass:

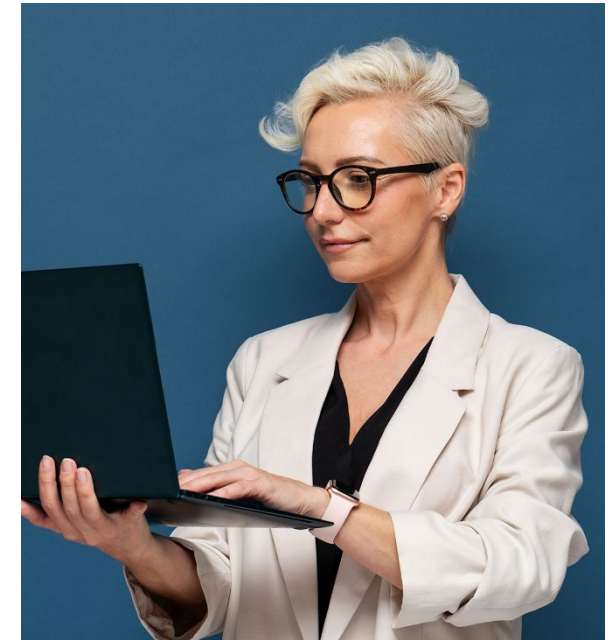
- Kompetenzbilanz
- Bewerberwerkstatt,
- Training von Vorstellungsgespräch
- Zeitmanagement
- Sozialpädagogische Begleitung (Individuelle Unterstützungsleistungen analog der Bedarfe der Teilnehmenden z.B. bei Vereinbarkeit von Familie und Beruf, Stabilisierung der persönlichen Situation, Krisenintervention)

Lernfeld B – EDV-Grundlagen und Praxis:

- MC-Office
- Computerbenutzung und Dateimanagement
- Erstellung von Bewerbungsunterlagen
- Umgang mit Suchmaschinen zur Stellen- und Firmensuche

## NUTZEN

Gemeinsam erarbeiten wir mit Ihnen berufliche Perspektiven für einen gelingenden Wiedereinstieg in den Beruf.



## DAUER

8 Wochen

**Wir beraten gerne zu den Fördermöglichkeiten.**