

VORAUSSETZUNGEN

Mindestens Sprachniveau B1 (wünschenswert B2), hohe Lernmotivation und Konzentrationsfähigkeit, gepflegtes Äußeres, Bereitschaft kundenorientiert zu kommunizieren, zu handeln und zu denken sowie Flexibilität (kundenorientierte Arbeitszeiten).

LEHRGANGSZIEL

Der Vorbereitungskurs endet mit einer sogenannten Eignungsfeststellung für darauffolgende Teilqualifizierungen im Berufsfeld Verkäufer/in (m/w/d) im Einzelhandel.

ZIELGRUPPE

Arbeitssuchende, die keinen oder einen fachfremden Berufsabschluss haben und sich weiter qualifizieren möchten und einen anerkannten Berufsabschluss anstreben.

LERNMETHODE

Ein Mix aus theoretischen Themen, einer sog. „Marktrallye“ (Aufbau und die Organisation eines Marktes), Eignungsfeststellung sowie Einzel- und Gruppenaufgaben runden das Portfolio ab.

ABSCHLUSSART

Sie erhalten nach erfolgreicher Teilnahme eine Teilnahmebescheinigung.



KONTAKT

**BBQ Bildung und Berufliche Qualifizierung
gGmbH**

Natalie-Kristina Oehme

Telefon 0173 6196232

E-Mail oehme.natalie-kristina@biwe.de

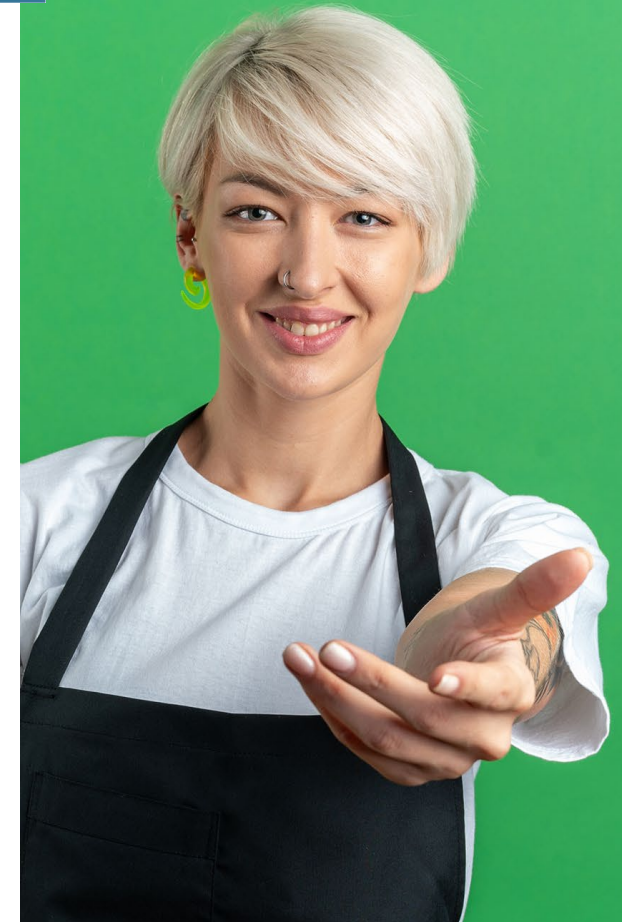
TERMINE UND ORT

Auf Anfrage oder unter



Teilqualifizierungen

VORBEREITUNGSKURS FÜR DIE TQ VERKÄUFER*IN



www.biwe-bbq.de

**BILDUNGSWERK**
der Baden-Württembergischen Wirtschaft e.V.



VORBEREITUNGSKURS FÜR DIE TQ VERKÄUFER*IN

Mit dem Vorbereitungskurs für die TQ Verkauf können Sie sich gezielt für die Teilqualifizierungen in diesem Berufsbild vorbereiten. Sie informieren sich und setzen sich mit den Begriffen Dienstleistung und Kundenorientierung auseinander. Erste berufsrelevante Themen, sowie arbeitsrechtliche Kenntnisse werden hier vermittelt. Die Prüfung Ihrer Softskills runden Ihre Eignung für diesen Beruf ab.

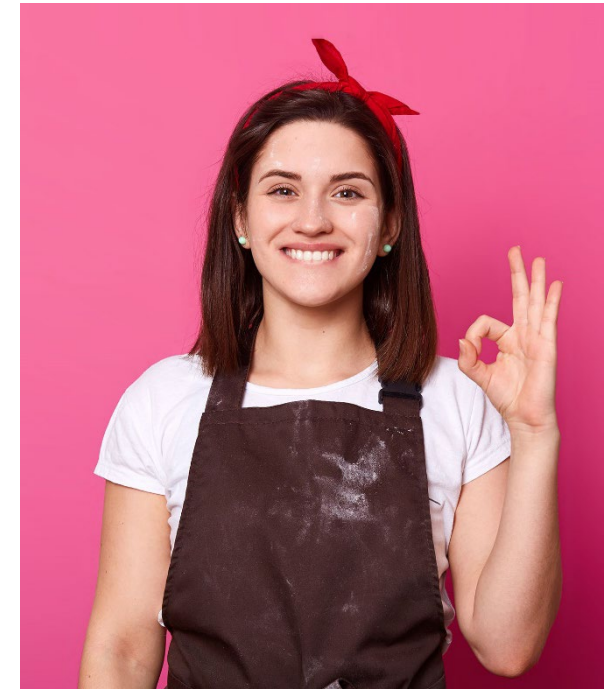
INHALTE

Sie denken über eine Ausbildung als Verkäufer*in nach? Oder ist der Berufsabschluss zu weit weg und Sie möchten erst mal schauen, ob Ihnen eine Tätigkeit im Verkauf Spaß macht?

- Erste Kenntnisvermittlung Dienstleistung und Kundenorientierung im Verkauf
- Erstellen von individuellen, professionellen Bewerbungsunterlagen
- Suche nach einem Einsatzbetrieb in Wohnortnähe
- Kenntnisse von personalen, sozialen und methodischen Kompetenzen (Softskills)
- Arbeitsrechtliche relevante Informationen (Arbeitszeit/Arbeitsvertrag/Sozialversicherungen)
- Belehrung gem. § 43 Abs. 1 Infektionsschutzgesetz (IfSG)

NUTZEN

Durch den Lehrgang erhöhen sich Ihre Chancen auf eine Beschäftigung oder eine Ausbildung.



DAUER

4 Wochen in Vollzeit, 160 Unterrichtseinheiten

Wir beraten gerne zu den Fördermöglichkeiten.