

LEHRGANGSZIEL

Das Profiling unterstützt Sie beim Einstieg in das Berufsleben. Durch das Profiling erlangen Sie Kenntnis über Ihre eigenen Kompetenzen und Qualifikationen

ZIELGRUPPE

Arbeitsuchende, von Arbeitslosigkeit bedrohte Menschen, Menschen mit Behinderung, Menschen vor und nach der Ausbildung oder dem Studium

UMSETZUNG

Sie nehmen am individuellen Profiling bequem von zuhause aus oder bei uns vor Ort teil.

ABSCHLUSSART

Sie erhalten eine Teilnahmebescheinigung.

FÖRDERUNG

Förderfähig durch einen Aktivierungs- und Vermittlungsgutschein



KONTAKT

BBQ Bildung und Berufliche Qualifizierung gGmbH

Heike Liebertz

Telefon 07071 96527-17

E-Mail liebertz.heike@biwe.de

TERMINE UND ORT

Auf Anfrage oder unter



Coaching

PROFILING



www.biwe-bbq.de

Wir begleiten Sie bei uns vor Ort oder bei Ihnen zuhause





PROFILING ZUR UNTERSTÜTZUNG DER INTEGRATION IN ARBEIT ODER AUSBILDUNG

Im Rahmen des Profilings werden Ihre beruflichen und sozialen Kompetenzen herausgearbeitet. Dies erleichtert Ihnen die Erarbeitung einer realistischen und zielführenden Bewerbungsstrategie. Sie werden sich Ihrer Kompetenzen und Qualifikationen bewusst und können dadurch Ihrem potentiellen Arbeitgeber zeigen was in Ihnen steckt. Gleichzeitig können Förder- und Qualifizierungsbedarfe erkannt werden. Der erste Schritt zu einer passgenauen Arbeits- oder Ausbildungsplatzsuche.

INHALTE

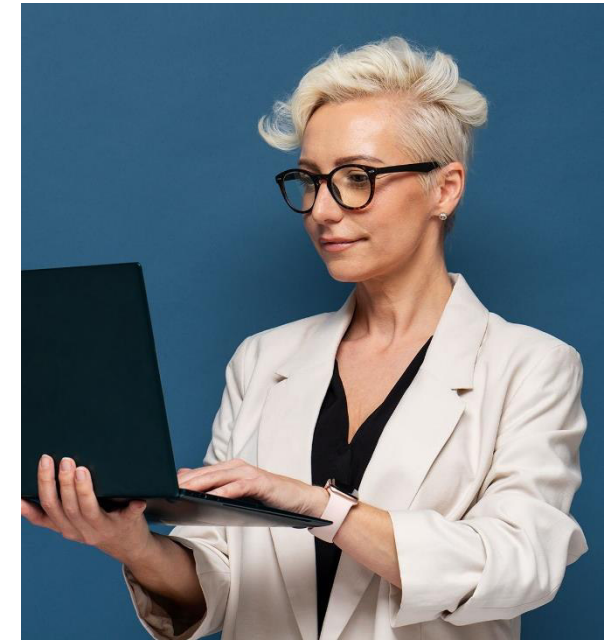
- Erstellung eines individuellen und umfassenden Kompetenzprofils durch anerkannte Profilingtools
- Potenzial- und Leistungsanalyse

NUTZEN

Durch das Profiling wird Ihr persönliches Kompetenzprofil erstellt. Es zeigt sich, welches Berufsbild zu Ihnen passt und wo es noch Förderbedarfe gibt. Für Sie ist es der erste Schritt um passgenau und gezielt zum neuen Job zu kommen.

ABSCHLUSSART

Sie erhalten eine Teilnahmebescheinigung.



DAUER

Profilingumfang 10 Unterrichtseinheiten
à 45 Minuten