



PERSPEKTIVE PERSONAL IMPULSE 02/2024



BILDUNGSWERK
der Baden-Württembergischen Wirtschaft e.V.

**LIEBE LESERINNEN UND LESER,
LIEBE BIWE INTERESSIERTE,**

am Thema KI kommt man aktuell nicht vorbei und die Bedeutung Künstlicher Intelligenz als Veränderungstreiber darf nicht unterschätzt werden. Qualifikation wird dabei der Schlüssel sein, um das Potenzial von KI nutzbar zu machen. Aus diesem Grund baut die BIWE Gruppe die Kooperationen in diesem Bereich aus, z. B. mit der KI Group, einem führenden Anbieter von KI-Lösungen. Ziel sind Qualifizierungen zur Integration und Nutzung von KI, um Prozesse zu optimieren und Geschäftsmodelle zu revolutionieren.

Folgerichtig ist „Digitale Arbeitswelt und KI“ neben „IT Basics“, „Agile Methoden“, „Datenmanagement“, „Technologische Kompetenzen“ und „Digitale Kollaboration“ auch eines von sechs Kompetenzclustern unseres neuen Transformation HUB. Unternehmen werden so bei der digitalen Transformation unterstützt. Dabei nutzen wir auch gezielt das Know-how von Partnern wie der heise academy, Weiterbildungsspezialist für IT-Professionals. Aber auch der Zusammenarbeit mit Hochschulen kommt große Bedeutung zu, wie die Veranstaltung „ZukunftsFest machen“ Mitte Juli zur Weiterbildungszusammenarbeit von Hochschule und Wirtschaft untermauert hat.

Unser Transformation HUB ist eng mit den geförderten Transformationsprojekten verknüpft, wie beispielsweise dem Projekt QualiBattBW, in dem Lerneinheiten rund um die Batterietechnologie entwickelt werden und in dem jetzt der neue „Qualifizierungsverbund Batterie“ entstanden ist. Dabei arbeiten wir auch am internationalen Wissenstransfer. So ist beispielsweise im ostafrikanischen Ruanda eine neue Initiative in Vorbereitung, die dazu beitragen soll, die Chancen in den Bereichen E-Mobilität, Energie- und Ressourceneffizienz im Land zu nutzen.

Bei all dem wird schnell klar, dass die Unternehmensleitungen in die Themen hineingeholt und Möglichkeiten des Erfahrungsaustauschs geschaffen werden müssen. Auch deshalb ist die BIWE Gruppe seit dem Frühjahr Partner des Digitalunternehmers Aydo Schosswald und seines innovativen Formats „CEO-Roundtable“.

Als strategisches Thema behandeln wir im Bildungswerk schon seit vielen Jahren die Vereinbarkeit von Beruf und Familie. Folgerichtig geht der landesweite Wettbewerb familyNET 4.0 in diesem Jahr zum sechsten Mal an den Start. Besonders stolz sind wir darauf, dass wir inzwischen 1.000 Personen als betriebliche Pflgelots*innen qualifizieren konnten.

Einen Meilenstein und ein Highlight des Frühjahrs stellt die Eröffnung des ersten Beruflichen Trainingszentrums (BTZ) in Baden-Württemberg dar. Von Offenburg aus finden in Mittelbaden Menschen mit psychischen Erkrankungen Unterstützung bei ihrem Weg in den Arbeitsmarkt. Das ist zugleich auch ein Baustein unserer Fachkräftesicherungsstrategie, zu der auch MINT-Förderung an Schulen, berufliche Nachqualifizierung von An- und Ungelernten oder Rekrutierung von Auszubildenden aus dem Ausland zählen. Jeweils ein Beispiel dazu sowie alle weiteren Themen lassen sich in dieser Ausgabe von Perspektive Personal finden.

INHALT

Transformation HUB – Transformationsbegleitung für den industriellen Mittelstand 2

BIWE Gruppe und KI group bauen Kooperation aus 3

CEO Roundtables: Austausch auf Augenhöhe 4

Erstes Berufliches Trainingszentrum (BTZ) der baden-württembergischen Wirtschaft eröffnet 5

NEWS

Aufbauqualifizierung bei GELITA erfolgreich abgeschlossen..... 6

QualiBattBW: Start des neuen Qualifizierungsverbunds Batterie 6

Neue Kooperation mit der heise academy 7

ZukunftsFest machen: Transformation erfolgreich gestalten..... 7

familyNET 4.0 – Der Wettbewerb für eine moderne Unternehmenskultur 8

1.000 Betriebliche Pflgelotsen qualifiziert..... 8

DISCOVER INDUSTRY machte Station in Haus Steinheim 9

NEWS International

Jobmotor Vertrieb und Kundenservice..... 9

Projekt PartnerRwanda II startet..... 10

career-in-bw: Rekrutierung von Auszubildenden aus Indien 10

Aktuelle Veranstaltungstermine 11

Ihre Ansprechpartner in der Geschäftsführung... 11

Das BIWE Team wünscht unterhaltssame Lektüre und eine schöne Sommerzeit.

IHR STEFAN KÜPPER

Sprecher der Geschäftsführung



TRANSFORMATION HUB – TRANSFORMATIONSBEGLEITUNG FÜR DEN INDUSTRIELLEN MITTELSTAND



Für die BIWE Gruppe ist Transformation mehr als nur ein Schlagwort. Es ist ein komplexer Prozess des Umdenkens, des Umstrukturierens und der strategischen Neuausrichtung. Als Transformationsbegleiter für den industriellen Mittelstand setzen wir dabei auf zwei Säulen:

Der Entwicklung von fachlichen und überfachlichen „Future Skills“ sowie der Transformations- und Qualifizierungsberatung für kleine und mittlere Unternehmen (KMU). Unser Angebot richtet sich an Unternehmen aus den Branchen Automotive, Maschinenbau, Elektroindustrie, Chemie, Textil und Energieversorgung. Unterstützt werden die Unternehmen durch betriebliche Weiterbildung, berufliche Qualifizierung, Beratung und zahlreiche Vernetzungsmöglichkeiten.

Mit dem Transformation HUB bieten wir maßgeschneiderte Lösungen, um Unternehmen in Baden-Württemberg bei der digitalen Transformation zu unterstützen. Unser Angebot ist auf die Anforderungen der Industrie in Baden-Württemberg ausgerichtet und bietet praxisnahes Wissen in Schlüsselbereichen der Transformation.

DER TRANSFORMATION HUB GLIEDERT SICH IN SECHS THEMENCLUSTER:

IT Basics: Mitarbeitenden mit wenig Computererfahrung werden grundlegende Fähigkeiten vermittelt, um sich in der digitalen Welt zurechtzufinden und neue Arbeitsformen zu nutzen.

Agile Methoden: Hier liegt der Fokus auf der Förderung eines agilen Mindsets und der Bereitschaft zur Veränderung als Teil einer neuen Unternehmenskultur. Angesprochen sind Mitarbeitende in der Softwareentwicklung, im Projektmanagement und in der Produktentwicklung.

Technologische Kompetenzen: Ingenieur*innen, Versuchsspezialist*innen und Mitarbeitende in Produktion und Planung werden dabei unterstützt, Technologietrends proaktiv mitzugestalten.

Datenmanagement: Strategisches Datenhandling ebnet den Weg für fundierte Entscheidungen und innovative Entwicklungen. Zielgruppe sind Analysten, IT-Fachkräfte, Verwaltungskräfte und HR-Spezialisten.

Digitale Arbeitswelt und KI: Qualifizierungen zur Integration und Nutzung von KI zielen darauf ab, Prozesse zu optimieren und Geschäftsmodelle zu revolutionieren. Angesprochen werden verschiedene Funktionsbereiche und -ebenen.

Digitale Kollaboration: Förderung der digitalen Zusammenarbeit für effiziente Unternehmenskommunikation und schnellen Wissenstransfer. Besonders relevant für Mitarbeitende, die in Teams oder an Projekten beteiligt sind.

Die Themencluster sind eng mit unseren geförderten Transformationsprojekten der EU, des Bundes und des Landes verknüpft, die zur Erprobung neuer Weiterbildungs- und Beratungsformate in relevanten Zukunftsthemen wie Digitalisierung, Alternative Antriebssysteme, KI, Neue Technologien und Data Science genutzt werden.

1.

2.

3.

4.

5.

6.

WEITERE INFORMATIONEN UNTER:
www.biwe.de/transformation-hub

Seite 2



BIWE GRUPPE UND KI GROUP BAUEN KOOPERATION AUS

Die KI group GmbH ist ein führender Anbieter von KI-Lösungen und ist spezialisiert auf die Entwicklung und Implementierung innovativer Technologien. Sie unterstützen Unternehmen dabei, ihre Effizienz und Wettbewerbsfähigkeit zu steigern.

Die BIWE Gruppe und die KI group bauen ihre strategische Kooperation weiter aus. Neue KI-Seminare bieten praxisorientierte Methoden zur Integration von KI in verschiedene Geschäftsbereiche. Ziel ist die Steigerung individueller Fähigkeiten und die Umsetzung innovativer KI-Lösungen und Technologien in die Praxis.

VIER NEUE SEMINARE IM ÜBERBLICK:

Künstliche Intelligenz nutzen: Marketing und Kommunikation transformieren

Zielgruppe sind Marketing- und Kommunikationsfachleute. Der Kurs vermittelt, wie man generative KI für die Erstellung von Inhalten, die Optimierung der Content-Planung und die Verbesserung von Marketingkampagnen nutzt.

Transformieren Sie Ihre Finanzprozesse mit Künstlicher Intelligenz!

Dieser Kurs ist ideal für Finanzmanager*innen, Buchhalter*innen und Controller*innen. Er zeigt, wie KI die Effizienz und Genauigkeit in Finanzprozessen steigern kann. Ziel ist es, Fehler zu reduzieren, Zeit durch Automatisierung zu sparen und bessere Entscheidungsgrundlagen durch datengetriebene Analysen zu schaffen.

HR-Prozesse und -Praktiken transformieren

Dieses Angebot richtet sich an HR-Manager*innen, Personalverantwortliche und Recruiter*innen. Er fokussiert sich auf die Optimierung des Rekrutierungsprozesses, die Verbesserung der Mitarbeitendenbindung und die Verfeinerung von HR-Management-Strategien. Dabei spielen ethische Überlegungen und Datenschutz eine zentrale Rolle.

Prompt-Engineering für Ihren KI-Erfolg

Diese Weiterbildung ist für Datenwissenschaftler*innen, KI-Entwickler*innen und IT-Fachleute gedacht. Er bietet tiefgehende Einblicke in die Kunst der effektiven Prompt-Erstellung für KI-Modelle. Der Vorteil liegt in der Optimierung der KI-Modellleistung und der Entwicklung maßgeschneiderter KI-Lösungen.

1.

2.

3.

4.

WEITERE INFORMATIONEN UNTER:

www.biwe-akademie.de/aktuelles/news/einzelansicht/schulungen-kuenstliche-intelligenz



CEO ROUNDTABLES: AUSTAUSCH AUF AUGENHÖHE

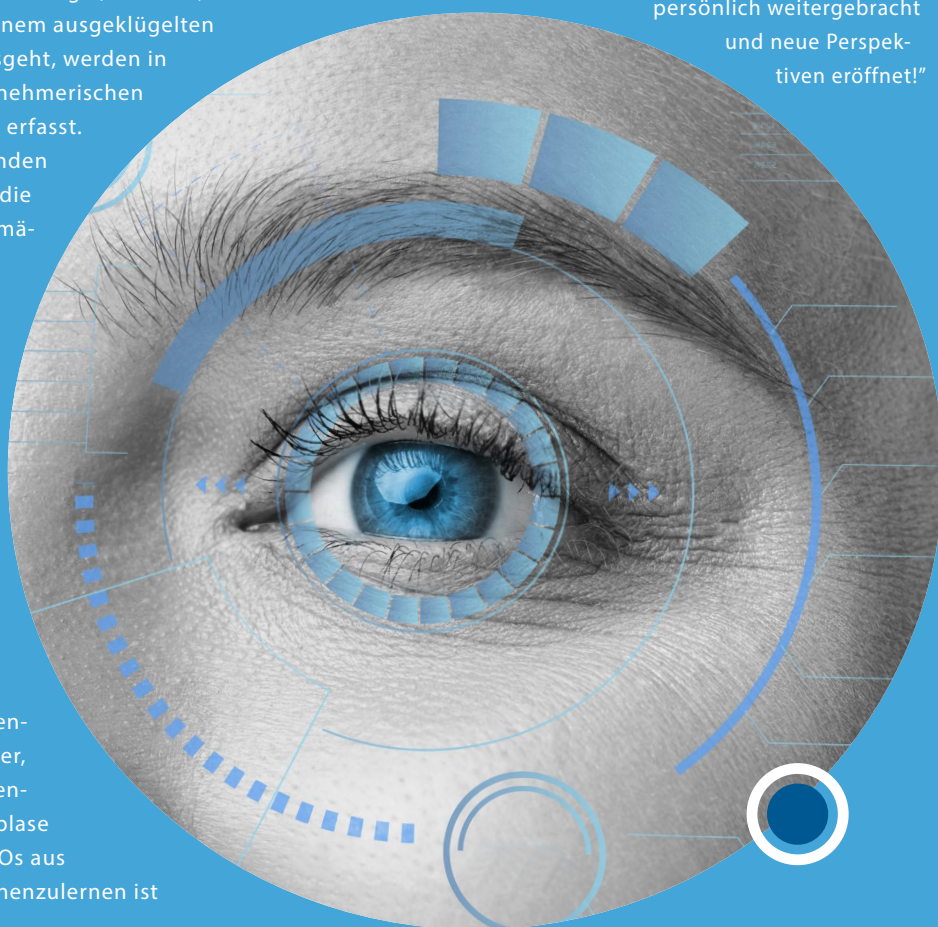
*Im Veranstaltungskalender der deutschen Wirtschaft gibt es seit einigen Jahren ein Juwel und einen echten Insider-Tipp, die CEO Roundtables. Sie richten sich ausschließlich an Unternehmer*innen, Geschäftsführungen und das Top-Management. Die BIWE Gruppe ist seit diesem Jahr Partner dieses besonderen Formats.*

Der Organisator und Digitalunternehmer Aydo Schosswald fasst zusammen, worum es geht: „Auf Augenhöhe Wissen teilen und Tacheles reden. Alles im Vertrauen, ohne Berater*innen, ohne Publikum, ohne Allüren. Gemeinsam vorankommen und dabei Geld, Zeit und Nerven sparen.“

Heute sitzen an Aydo Schosswalds digitalen Roundtables namhafte Industrieunternehmer*innen, vor einigen Jahren war vor es allem die Digitalbranche, darunter Google, Youtube, Paypal, u.v.m. Die Nachfrage liegt an einem ausgeklügelten Format mit Tiefgang. Noch bevor es losgeht, werden in individuellen Vorgesprächen die unternehmerischen Schwerpunkte und Herausforderungen erfasst. Auf dieser Basis werden die Teilnehmenden passgenau in Kleingruppen eingeteilt, die sich über ein halbes Jahr hinweg regelmäßig in moderierten Online-Workshops treffen und vertrauensvoll austauschen. Die behandelten Themen sind vielfältig und jeder Roundtable einzigartig. Es gibt beispielsweise Gruppen, die sich mit Arbeitgeberattraktivität im Wettbewerb beschäftigen, mit neuen Methoden und Tools in Recruiting und Mitarbeitendenbindung. Ebenso gibt es Roundtables zu digitaler Geschäftsmodellinnovation oder „Wachstumsschmerzen“.

Die Resonanz der bisherigen Teilnehmenden ist absolut positiv. Gertrud Demmler, Chefin der SBK Siemens-Betriebskrankenkasse sagt: „Aus der eigenen Branchenblase aussteigen und die Perspektive von CEOs aus unterschiedlichsten Unternehmen kennenzulernen ist

unglaublich wertvoll und jede Minute wert. Ich habe viel gelernt und neue Perspektiven mitgenommen. Die kreativen Köpfe rund um Herrn Schosswald schaffen es spielerisch und leicht, die Menschen ins Gespräch zu bringen. Besser als jedes teure Beratungsformat!“. Christian Scheller, CEO der DILO Group sagt: „Unkonventionell, überraschend, inspirierend und geprägt von einer großen Offenheit aller Teilnehmenden. Der vertrauensvolle Austausch mit den Kolleg*innen hat mich inhaltlich und persönlich weitergebracht und neue Perspektiven eröffnet!“



WEITERE INFORMATIONEN UNTER:
www.biwe.de/ceo-roundtables

Seite 4



ERSTES BERUFLICHES TRAININGSZENTRUM (BTZ) DER BADEN-WÜRTTEMBERGISCHEN WIRTSCHAFT ERÖFFNET



Die BIWE Gruppe bietet mit den Gesellschaften BBQ Bildung und Berufliche Qualifizierung gGmbH und BKZ Berufliches Reha- und Kompetenzzentrum Baden-Württemberg gGmbH für Rehabilitand*innen eine Vielzahl ambulanter beruflicher Rehabilitationsmaßnahmen an, wie zum Beispiel Qualifizierungen und Coachings.

Im März 2024 hat unser neues BTZ – Berufliches Trainingszentrum in Offenburg seine Arbeit aufgenommen und wurde am 08. Mai 2024 feierlich eröffnet. Es ist das erste BTZ der baden-württembergischen Wirtschaft. Das ist ein bedeutender Schritt auf dem Weg zur Förderung der Integration von Menschen mit psychischen Erkrankungen in den Arbeitsmarkt – in Offenburg, Rastatt, Baden-Baden, dem Ortenaukreis und darüber hinaus.

Als Einrichtung nach § 51 SGB IX bietet das BTZ Menschen mit oder nach einer psychischen Erkrankung besondere Hilfen, Begleitung und Unterstützung an. Dazu ist im BTZ ein interdisziplinäres Team mit Psycholog*innen, Ergotherapeut*innen, Arbeitspädagog*innen sowie Berufs- und Fachanleiter*innen beschäftigt. Ergänzend unterstützt ein ärztlicher Dienst, der durch Psychiater*innen und Reha-Fachärzt*innen besetzt ist.

In den Räumlichkeiten in Offenburg sind vier verschiedene Trainingsbereiche untergebracht: ein gewerblich-technischer und kaufmännischer Bereich, ein Dienstleistungsreich mit Lehrküche sowie ein hauswirtschaftlicher Bereich.

DAS BTZ HÄLT DREI ANGEBOTE VOR

- Bei der **Arbeitserprobung/Assessment** klären wir mit den Rehabilitand*innen ihre Leistungsfähigkeit und die möglichen Tätigkeitsprofile ab, um eine anschließende Orientierung für den weiteren Integrationsprozess zu haben.
- In einem **Reha-Vorbereitungstraining** werden die Rehabilitand*innen durch Arbeitserprobungen, Seminare, begleitete Eigenarbeit und Projektarbeiten fit für den weiteren Integrationsprozess gemacht.
- Im **beruflichen Training** begleiten wir die Rehabilitand*innen auf dem Weg zum richtigen Arbeitsplatz – in Kooperation mit möglichen zukünftigen Arbeitgeber*innen.

In allen Leistungen sind gesundheitsfördernde Angebote wie Resilienz-Training, Stressbewältigung, Bewegung und Ernährung sowie die Förderung digitaler Kompetenzen integriert. Wir gehen mit dem BTZ also den Weg der ganzheitlichen Betrachtung der Menschen durch die Stärkung der gesundheitlichen, methodischen, fachlichen und sozialen Kompetenzen.



WEITERE INFORMATIONEN UNTER:
www.biwe-bkz.de/btz

Seite 5



AUFBAUQUALIFIZIERUNG BEI GELITA ERFOLGREICH ABGESCHLOSSEN

Zwölf Mitarbeitende der GELITA AG in Eberbach feierten am 12. Juli 2024 ihren erfolgreichen Berufsabschluss zum/zur Maschinen- und Anlagenführer*in. Die Beschäftigten, die bisher im Quereinstieg oder ohne Ausbildung in der Produktion einer der weltweit führenden Hersteller von Gelatine und Kollagenproteinen tätig waren, absolvierten in den vergangenen Monaten eine Aufbauqualifizierung und erwarben ihren Berufsabschluss.

Das Konzept der Aufbauqualifizierung wurde in Zusammenarbeit der BIWE Gruppe mit der Agentur für Arbeit Heidelberg entwickelt und von der IHK Rhein-Neckar mit begleitet. Im Herbst 2024 startet die zweite Gruppe und bis 2026 sollen 36 GELITA Mitarbeitende den vollwertigen Berufsabschluss zum/zur Maschinen- und Anlagenführer*in erreichen.



WEITERE INFORMATIONEN UNTER:

www.biwe.de/newsanzeige/aufbauqualifizierung-gelita-erfolgreich-abgeschlossen

Seit April 2024 wurden im Transformationsprojekt QualiBattBW in der Erprobungsphase mehr als 100 Teilnehmende geschult. Die große Nachfrage zeigt den Bedarf an Fachkräften in diesem Bereich.

QualiBattBW: START DES NEUEN QUALIFIZIERUNGSVERBUNDS BATTERIE



Die praxisnahen Module vermitteln alles rund um die Batterietechnologie, von der Funktionsweise und Herstellung bis zum Recycling. Die Lerneinheiten werden laufend weiterentwickelt. Neu entstanden ist der „Qualifizierungsverbund Batterie“, der Unternehmen die Möglichkeit bietet, sich austauschen, sich zu vernetzen und regelmäßig voneinander zu lernen.

WEITERE INFORMATIONEN UNTER: www.qualibatt-bw.de

NEUE KOOPERATION MIT DER HEISE ACADEMY



Als Weiterbildungsspezialist für IT-Professionals steht uns mit der heise academy seit Juni 2024 ein kompetenter Partner für IT-nahe Themen zur Seite.

Die Auswahl hochwertiger deutschsprachiger Videokurse, Webinare, Schulungen und Konferenzen erweitert damit das bestehende Weiterbildungsangebot der Bildungswerk Akademie und baut das Netzwerk der BIWE Gruppe im Bereich IT und Digitalisierung weiter aus.

WEITERE INFORMATIONEN UNTER:

www.biwe-akademie.de/aktuelles/news/einzelsicht/schulungen-kuenstliche-intelligenz

ZukunftsFest MACHEN: TRANSFORMATION ERFOLGREICH GESTALTEN

Durch die Transformation verändern sich Kompetenzanforderungen. Passgenaue Weiterbildungsangebote der Hochschulen haben daher für die Zukunft des Standorts Baden-Württemberg eine enorm hohe Bedeutung.



Bei der gemeinsamen Veranstaltung „ZukunftsFest“ des Ministeriums für Wissenschaft, Forschung und Kunst Baden-Württemberg, der Servicestelle HOCHSCHULEWIRTSCHAFT der BIWE Gruppe und von Südwestmetall tauschten sich am 15. Juli 2024 in Stuttgart rund 200 Teilnehmende von Hochschulen, Unternehmen, Verbänden und Institutio-

nen zum Thema Hochschulweiterbildung aus. Wissenschaftsministerin Petra Olschowski eröffnete das „ZukunftsFest“. Spannende Impulse, interaktive Workshops und Best Practices gaben Einblicke in die Möglichkeiten zur Fachkräftesicherung und -entwicklung durch Weiterbildung an Hochschulen.

WEITERE INFORMATIONEN UNTER:

www.biwe.de/themenwelten/fachkraeftesicherung/servicestelle-hochschulewirtschaft



FAMILYNET 4.0 – DER WETTBEWERB FÜR EINE MODERNE UNTERNEHMENSKULTUR

Der landesweite Wettbewerb familyNET 4.0 geht in diesem Jahr unter dem neuen Motto „familyNET 4.0 – Der Wettbewerb für eine moderne Unternehmenskultur“ zum sechsten Mal an den Start.

Mit dem diesjährigen Wettbewerb stehen noch stärker innovative Ansätze für eine moderne und zukunftsfähige Unternehmenskultur im Fokus. Unternehmen können sich entweder mit ihrem Konzept oder Angebot zu „Führung, Personalentwicklung und Diversität“ oder zu „Familienfreundlichkeit und Gesundheit“ bewerben. Der Award verleiht Unternehmen ein Alleinstellungsmerkmal bei der Gewinnung und Bindung von Fach- und Führungskräften.

Die Auszeichnung mit dem Award familyNET 4.0 erfolgt am 28. November 2024 in Stuttgart. Bewerbungen können bis zum 08. September 2024 eingereicht werden.



WEITERE INFORMATIONEN UNTER:

www.familynet-bw.de/familynet-40/wettbewerb

1.000 BETRIEBLICHE PFLEGELOTSEN QUALIFIZIERT



Heike Luderschmid ist seit vielen Jahren in der Personalabteilung bei der ifm electronic GmbH beschäftigt und hat kürzlich die Weiterbildung zur Pflegelotsin absolviert.

Damit wurden bereits 1.000 Personen als Pflegelots*innen durch das Netzwerk familyNET der BIWE Gruppe geschult. 1.000 Menschen, die für Mitarbeitende in den Betrieben als erste Anlaufstelle zu Fragen der Vereinbarkeit von Beruf und Pflege sowie pflegerischer Versorgung bereit stehen.

WEITERE INFORMATIONEN UNTER:

www.familynet-bw.de/familynet/betriebliche-pflegelotsen

DISCOVER INDUSTRY MACHTE STATION IN HAUS STEINHEIM

Der Erlebnis-Lern-Truck DISCOVER INDUSTRY als Baustein des landesweiten Bildungsprogramms COACHING4FUTURE gab vom 05. bis 07. Juli 2024 am Bildungszentrum Haus Steinheim praxisnahe Einblicke in die Aufgaben von MINT-Fachkräften im industriellen Wertschöpfungsprozess.

Auf Einladung des Bildungswerks begleitete die mobile Industrielernwelt mit ihrem interaktiven Informationsprogramm die Konferenz für Ausbildungsverantwortliche aus Mitgliedsunternehmen des Arbeitgeberverbands Südwestmetall sowie den bundesweit stattfindenden Digitaltag 2024. Parallel erhielten Schulklassen der Riedbachschule Steinheim die Gelegenheit, sich bei Infoveranstaltungen im Truck über Berufe und die Arbeit in modernen Industriebetrieben ein eigenes Bild zu machen.



WEITERE INFORMATIONEN UNTER:

www.suedwestmetall-macht-bildung.de/projekte/discover-industry

BILDUNGSWERK
International

JOBMOTOR VERTRIEB UND KUNDENSERVICE

Der Mangel an qualifiziertem Vertriebs- und Servicepersonal ist für viele Unternehmen weltweit eine Herausforderung. Ein vom Bundesministerium für wirtschaftliche Zusammenarbeit und Entwicklung (BMZ) und über die GIZ GmbH gefördertes Projekt in Ruanda setzt hier an.

160 junge Menschen werden als Vertriebs-/Servicemitarbeiter*innen geschult. Eine erste Gruppe von 24 Frauen und 16 Männern hat am 03. Juni 2024 gestartet. Bisher haben zwölf Unternehmen eine Zusammenarbeit für ein Betriebspraktikum zugesagt.





+++ NEWS +++



PROJEKT PARTNERRWANDA II STARTET

Anknüpfend an die guten Erfahrungen, die das Bildungswerk seit 2017 in Ruanda sammeln durfte, ist jetzt eine neue Initiative in Vorbereitung.

Diese soll dazu beitragen, die Chancen in den Bereichen E-Mobilität, Energie- und Ressourceneffizienz im Land zu nutzen. Lokaler Kooperationspartner wird die ruandische Energy Private Developer's Association (EPD) sein. Das Projekt PartnerRwanda II wird vom BMZ über die sequa gGmbH gefördert.

WEITERE INFORMATIONEN ZU UNSEREN
INTERNATIONALEN BERUFSBILDUNGSPARTNERSCHAFTEN UNTER:

www.biwe.de/themenwelten/internationalisierung/berufsbildungspartnerschaften

CAREER-IN-BW: REKRUTIERUNG VON AUSZUBILDENDEN AUS INDIEN

Durch gezielte Partnerschaften zwischen der BIWE Gruppe und indischen Partnerorganisationen wie z. B. dem Goethe-Institut im Bundesstaat Maharashtra starten elf motivierte junge Talente am 01. September 2024 ihre Ausbildung im gewerblich-technischen Bereich in Baden-Württemberg.

Onboarding-Programme und Integrationsmaßnahmen erleichtern den Einstieg und fördern eine schnelle Anpassung an das neue Umfeld. Vorgeschaltete Sprachkurse im Herkunftsland unterstützen eine reibungslose Integration und einen nachhaltigen Erfolg in der Berufsschule. Für das Ausbildungsjahr 2025 haben Unternehmen aus Industrie und Handwerk erneut die Möglichkeit über career-in-bw Auszubildende aus Indien zu rekrutieren.



WEITERE INFORMATIONEN UNTER:

www.career-in-bw.de





*Ihre Themen sind unsere Themen.
Sie möchten sich über unsere
Angebote informieren?*

SEMINARE, TRAININGS UND COACHINGS:

www.biwe-akademie.de/seminare

OUT- UND NEWPLACEMENT, FACHKRÄFTEGEWINNUNG:

www.biwe-apontis.de

BERUFLICHE QUALIFIZIERUNG MIT FÖRDERUNG:

www.biwe-bbq.de/weiterbildungsportal/themen/uebersicht

*Besuchen Sie auch unsere
Veranstaltungen.*

AKTUELLE VERANSTALTUNGSTERMINE UNTER:

www.biwe.de/news/termine

IHRE ANSPRECHPARTNER IN DER GESCHÄFTSFÜHRUNG

des Bildungswerks der Baden-Württembergischen Wirtschaft e. V.



STEFAN KÜPPER

Sprecher der Geschäftsführung

Telefon 0711 7682-147

Mobil 0174 3460806

E-Mail kuepper.stefan@biwe.de



CHRISTOPH GLASER

**Geschäftsführer institutionelle
und öffentliche Kunden**

Telefon 0711 135340-0

Mobil 0152 09230191

E-Mail glaser.christoph@biwe.de



OLIVER HOLZAPFEL

**Kaufmännischer
Geschäftsführer**

Telefon 07144 307-254

Mobil 0151 21251078

E-Mail holzappel.oliver@biwe.de